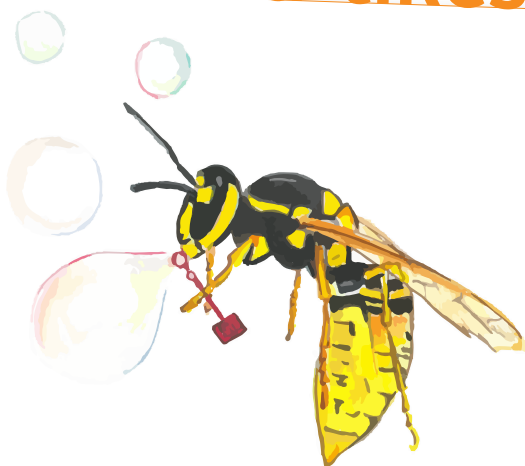


Look-a-likes



weten

De kleuren geel en rood zijn alarmkleuren in de natuur. Deze kleuren schrikken de vijand af. Vaak betekent het ook dat een dier met deze kleuren kan steken of heel vies of giftig is.

Wespen zijn geel-zwart gestreept. Ze hebben dus ook een alarmkleur. Dit komt omdat ze een angel hebben waarmee ze hun prooi kunnen verlammen. Daarna kauwen ze de onderdelen van de prooi af die ze niet nodig hebben en nemen ze het meest eiwitrijke stukje mee naar het nest om de larven te voeren. Wij mensen zijn helemaal geen prooi voor wespen. Ze willen ons dan ook helemaal niet steken. Ze doen dit alleen wanneer ze zich bedreigd voelen. Daarom moet je ook niet slaan naar een wesp, maar gewoon rustig afwachten totdat ze weer wegvliegt!

Veel andere insecten doen dan ook alsof ze een wesp zijn; de look-a-likes. Zo worden ze minder snel door vijanden opgegeten. Ook mensen zien look-a-likes vaak aan voor wespen, maar meestal is het gewoon een bij of een zweefvlieg. Het verschil tussen bijen en wespen is goed te zien. Let wanneer je ze ziet vliegen maar eens goed op de bibs. Als deze behaard is, is het een bij! Een wesp is namelijk helemaal kaal.



doen

Ga eens op ontdekkingsreis in je eigen tuin om te ontdekken hoeveel look-a-likes je ziet! Heb je ook een echte wesp gezien? Vaak vind je wespen en look-a-likes in de buurt van bloemen waar ze nectar halen.